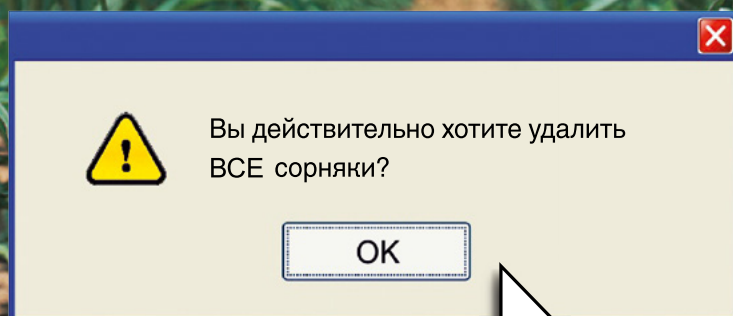


 **BASF**

We create chemistry

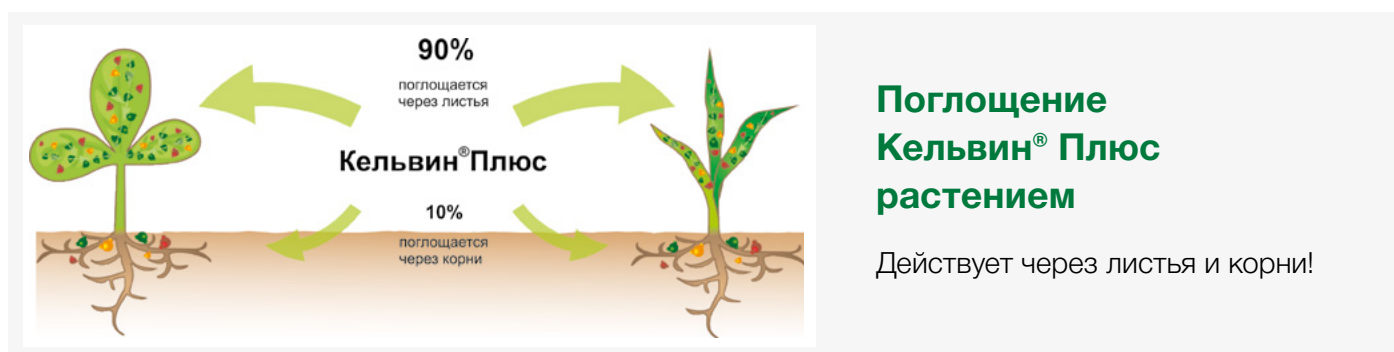
Кельвин® Плюс

Системное удаление
ВСЕХ сорных растений
в посевах кукурузы



Преимущества гербицида

- Контролирует широкий спектр злаковых и двудольных сорняков.
- Эффективен против однолетних и многолетних сорняков, в том числе трудноискоренимых: пырей ползучий, бодяк полевой, виды осота, виды паслена, чертополох, подорожник, дурнишник, болиголов, виды горца и др.
- Эффективно контролирует виды дикого и культурного сорго (до высоты 25 см) в посевах кукурузы.
- Обладает превосходной селективностью по отношению к кукурузе - подходит для поздних обработок до 6 листьев кукурузы.
- Безопасен для большинства последующих культур в севообороте (разлагается в почве под действием кислотного гидролиза, микробного разложения и солнца).
- Контролирует сорные растения, устойчивые к производным сульфонилмочевины, триазина и другим группам гербицидов.
- Не требует смешивания с другими гербицидами для расширения спектра действия.



Механизм перемещения Кельвин® Плюс по растению

Синергия действующих веществ!



Характеристика препарата



Действующие вещества

Дифлуфензопир (170 г/кг) + дикамба (424 г/кг) + никосульфурон (106 г/кг)



Механизм действия

Группа 19+4+2, HRAC*



Температура хранения

Не выше +40 °C



Гарантийный срок хранения

Не менее 2 лет



Распределение в растении

Системное



Препаративная форма

Водно-диспергируемые гранулы (ВДГ)



Период защитного действия

Подавляет все взошедшие к моменту обработки сорные растения и обеспечивает эффективную защиту посевов в течение всего вегетационного периода

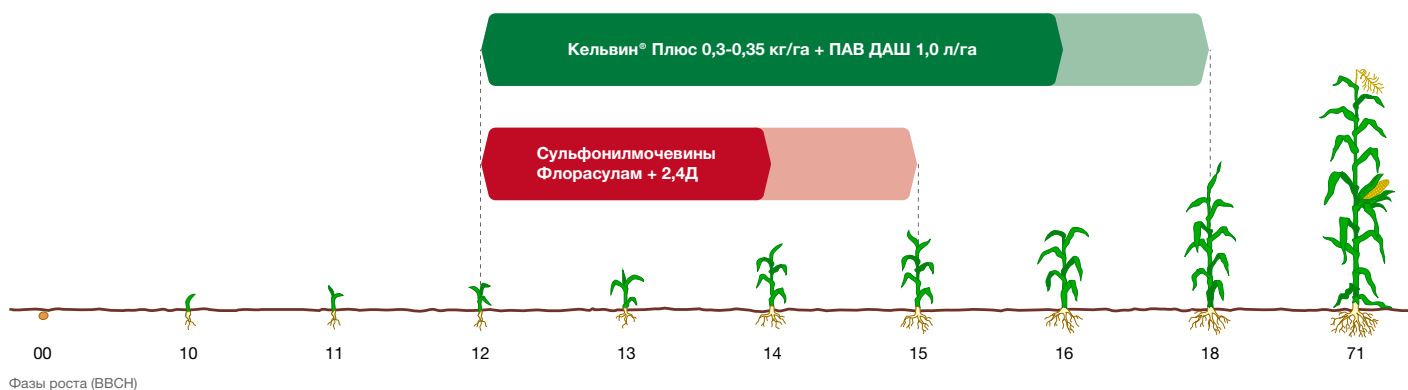


Упаковка

2 x 5 кг, поставляется с ПАВ ДАШ®

* Механизм действия согласно The Herbicide Resistance Action Committee (HRAC)

Схема применения Кельвин® Плюс



Рекомендации по применению Кельвин® Плюс

Кельвин® Плюс необходимо применять по всходам сорных растений. Момент обработки необходимо определять ориентируясь на максимальный выход сорняков. Оптимально проводить обработку при достижении 2-6 листьев у двудольных, 2-4 листьев однолетних злаковых сорняков, при высоте пырея ползучего 10-15 см. Однако, при благоприятных погодных условиях Кельвин® Плюс отлично контролирует даже переросшие сорняки.

Кельвин® Плюс эффективен на основные сорные растения в кукурузе

СПК «Федорский», Столинский район



Марь, просо, горец



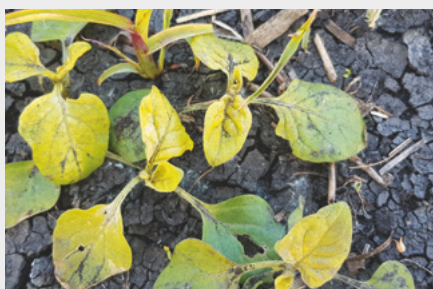
Горец почечуйный



Осот желтый,
ромашка непахучая



Паслен черный



Просо куриное,
паслен черный



Виды полыни
(чернобыльник)

Действие гербицида Кельвин® Плюс 0,33 кг/га + ПАВ ДАШ® 1л/га на сорные растения через 9 дней после внесения.

Наибольшую эффективность Кельвин® Плюс проявляет при применении по активно растущим сорнякам, в теплую погоду (от +12 °С) и достаточном количестве влаги для активного роста растений до и после применения препарата

Эффективность Кельвин® Плюс в экстремально сухом сезоне 2023 г.

Через 35 суток после применения

ОАО «Журавлиное», Пружанский район, 12.07.2023



Контроль



Кельвин® Плюс 0,35 кг/га + ПАВ ДАШ® 0,35 л/га

В условиях весенней засухи стоит дожидаться максимального количества всходов сорных растений для контроля видов с глубиной прорастания семян 5–7 см и более слоя почвы (просо куриное, однолетние злаковые, лисохвост, подмаренник, бодяк и осот полевой и шероховатый, виды герани, вьюнок полевой, незабудка, гулявник, горец развесистый, ромашка пахучая, трехреберник, редька дикая) и поздних теплолюбивых групп сорняков (просо куриное, паслен черный).

Эффективность Кельвин® Плюс на торфянике

Ивацевичский район, Брестская область, 2022 г.



Форамсульфурон + йодосульфурон-метил-натрий
тиенкарбазон-метил + ципросульфамид



Кельвин® Плюс 0,35 кг/га

Длительное окно внесения – от стадии 2 листа до стадии 6 (8) листьев кукурузы, способность контролировать переросшие сорняки, а также относительная мягкость к культуре при работе в верхнем диапазоне температур (+22...+25 °С) позволяет использовать Кельвин® Плюс при минимальной обработке почвы и при возделывании кукурузы на торфяниках, а также для переполки посевов кукурузы.

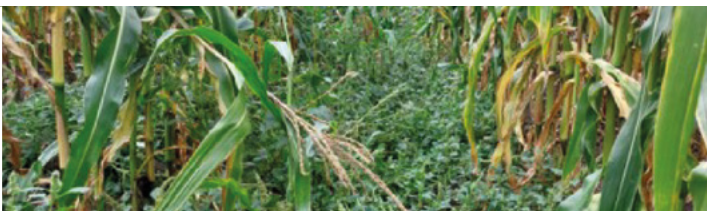
Надежное действие Кельвин® Плюс при переполке кукурузы (8 листьев культуры)

УП «Милк-Агро», Берестовицкий район

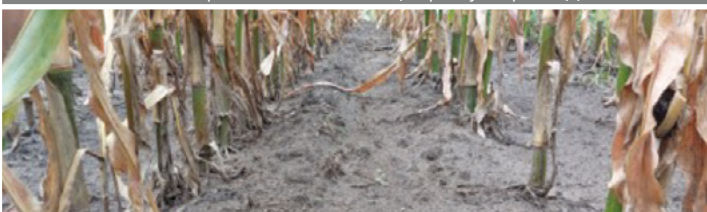
КСУП «Олекшицы», Берестовицкий район



Кельвин® Плюс 0,35 кг/га.
Фаза внесения - 8 листьев кукурузы



Форамсульфурон + йодосульфурон-метил-натрий
тиенкарбазон-метил + ципросульфамид



Кельвин® Плюс 0,35 кг/га. Фаза внесения - 8 листьев кукурузы